

DirectFN iDeal CEP Akıllı Telefon Uygulaması

Apple IOS kullanıcıları AppStore üzerinden, Android işletim sistemli cihaz kullanıcıları Google Play üzerinden **“Directfn iDeal Cep”** uygulamasını cihazlarına indirip kurabilir veya gerek akıllı telefonlarından, gerek tabletlerinden, gerekse PC ve Notebook'larından internet tarayıcısına **cep.directfn.com.tr** adresini yazarak hizmetimizi kullanabilirler.

1-Uygulamaya Giriş:

Uygulamaya ilk girildiğinde LOGIN ekranı açılır ve kullanıcı adı/şifre yazılması istenir.

Kullanıcı adınızı/şifrenizi yazı “Hatırla” kutusunu tıklayıp Bağlan dersiniz, uygulamaya sonraki girişlerde bu ekran açılmaz ve her açtığınızda doğrudan login olunur.

Başka bir Kullanıcı adı/şifre ile uygulamaya girmek için, uygulama içerisindeki ikonuna



basarak açılan menüden BAĞLANTI BİLGİLERİ satırına tıklamanız yeterli.



2-Piyasalar ve Kullanıcı Sayfası:

Uygulamaya ilk girildiğinde DirectFN tarafından hazırlanmış ve kullanıcı tarafından değiştirilip kaydedilebilen SAYFAM ekranı açılır. SAYFAM yazısına basarak diğer hazır piyasa ve ekranlara ulaşabilirsiniz.

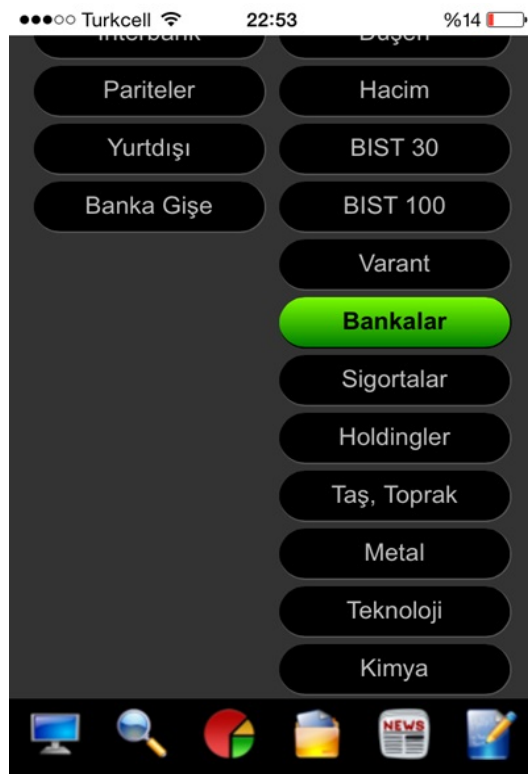
Sayfadan satır silmek, sayfaya satır eklemek veya var olan bir sembolü değiştirmek için SEMBOL isimlerine tıklamak yeterli olacaktır.

Turkcell 13:09 %82

SAYFAM 13:09:22

SEMBOL	SON	ALİŞ	SATIŞ	GÜN%
VIP-X030	100.700	100.675	100.725	% 0.27
USDTRY	2.0888	2.0884	2.0891	% 0.07
EURUSD	1.3547	1.3546	1.3548	% -0.33
GARAN	8.72	8.72	8.73	% 0.46
ISCTR	6.09	6.09	6.10	% 0.16
HALKB	16.50	16.45	16.50	% -0.30
FENER	34.20	34.20	34.25	% 0.29
XU100	81027.12			% 0.34
DJI	16943.10			% 0.11
SPX	1951.27			% 0.09

Turkcell 22:53 %14



Solda: Örnek Bir Kullanıcı sayfası.(her piyasadan odu sayfanıza ekleyebilirsiniz.)
Sağda: SAYFAM yazısına basınca açılan menü.

Turkcell 15:57 %52

K

KAPLM

KAREL

KARKM

KARBN

Satır Ekle

Satır Sil

Vazgeç

EREGL	3.56	3.55	3.56	% 1.14
GARAN	8.58	8.57	8.58	% 0.94
ISCTR	6.03	6.03	6.04	% 0.33
SAHOL	10.10	10.10	10.15	% -0.49
TCELL	13.55	13.55	13.60	% 3.04
THYAO	6.92	6.92	6.93	% 0.44
TUPRS	50.55	50.50	50.55	% -0.88
VAKBN	5.14	5.14	5.15	% 1.98

Herhangi bir sembol üzerine tıklayınca yandaki pencere açılır.

-Boş yeni bir satır eklemek için: Satır Ekle

-Mevcut satırı/senedi silmek için: Satır Sil

-İşlem Yapmadan çıkmak için: Vazgeç

Sayfaya başka senet eklemek için: Listedden bir sembol seçilip ismine dokunmak gerekir.

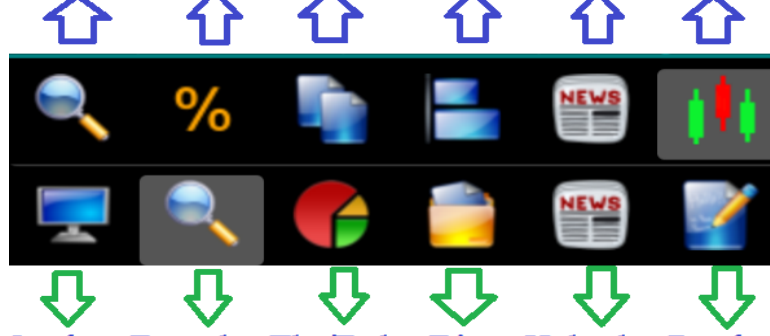
Sembol listesi **auto-complete** özelliklidir. Birkaç harf yazıldıkça uygun olan semboller filtrelendir.

Sembol eklemek/çıkarmak/değiştirmek 1-2 saniyelik pratik bir işlem olarak sunulmaktadır.

3-Sembol Detay Penceresi:

Kullanıcılar, sayfada bir sembolün SON İŞLEM FİYATI üzerine bir kez dokunursa, o sembole ait detay penceresi açılır. Ekranın altındaki ana araç çubuğu üzerine yeni bir ikon grubu daha gelir ve grup sembol bazlı detay pencerelerini gösterir. iDeal Cep Detay Penceresi ve ikonları şöyledir;

Yüzeysel-Getiri - Derinlik - Kademe-Haber-Grafik



Detay Penceresi

Ana Menü

Sayfam-Detaylar-Tks/Dğlm-Diğer-Haberler-Portföy

İPUCU: Detay pencerelerden en son hangisine bakılmışsa, sembollerin SONFİYAT'ına tıklanınca doğrudan o detay penceresine gidilir.

3.1-YÜZEYSEL PENCERE:



Seçili sembolün Aşağıdaki bilgilerini gösterir

- Son İşlem Fiyatı
- Günlük Yüzde Değişim
- En iyi alış fiyatı
- En iyi satış fiyatı
- Tban ve Tavan fiyatları
- Para Giriş ve Çıkış Değerleri
- (Düzey1+ lisans gerektirir)
- Seans ve Gün bazında;
 - Yüzde Fark
 - Düşük
 - Yüksek
 - Ağırlıklı Ortalama Fiyatı
 - İşlem Hami
 - İşlem Adedi
- Son Dönem Bilançosu Verileri;
 - Dönem bilgisi
 - Net Kar
 - Öz Sermaye
 - Ödenmiş Sermaye
 - Piyasa Değeri
 - F/K Oranı

3.2-GETİRİ ANALİZİ:

Getiri	%	Ort	Yüksek	Düşük
S	0.70	8.5922	8.63	8.54
G	0.94	8.5325	8.63	8.39
Bu H	-1.04	8.6480	8.85	8.39
1 H	-0.46	8.6486	8.85	8.39
Bu A	0.35	8.5729	8.85	8.30
1 A	1.66	8.4799	8.85	8.03
3 A	37.71	7.8064	8.85	6.22
6 A	23.78	7.0848	8.85	5.65
Bu Y	24.85	7.1022	8.85	5.65
1 Y	3.20	7.3186	9.24	5.65

Seçili sembol için, seanslık periyottan 1 yıllık döneme kadar, 10 farklı dönem için aşağıdaki verileri tablo halinde ve anlık olarak gösterir;

- Yüzde Getiri
- Ortalama Fiyat
- En Yüksek Fiyat
- En Düşük Fiyat

Bu dönem listesinde yer alan, Bu Hafta, Bu Ay, Bu Yıl dönemleri, ilgili haftanın, ayın, yılın İLK GÜNÜNDEN bulunduğumuz güne kadar ki dönemi ifade eder.

Örnek: Yandaki resme göre GARAN Bu Ay (1 Haziran 2014'ten resmin alındığı 13 Haziran 2014'e (saat 12:22 itibariyle) %0,35 değer kazanmıştır.

Pencerenin üst kısmında GARAN yazan yere dokunarak, kolayca bir başka sembolün verileri çağırabilirsiniz. A/S butonuna basarsanız GARAN için emir gönderim penceresi açabilirsiniz.

3.3-DERİNLİK:

Derinlik	Fiyat	Lot
204929	8.57	176583
284423	8.56	236429
208178	8.55	494304
225492	8.54	370170
207649	8.53	567121

Saat	Fiyat	Lot
15:57:55	8.58	1000
15:57:36	8.58	10
15:57:07	8.58	10
15:55:56	8.57	216
15:55:26	8.57	50
15:54:40	8.58	5000
15:53:00	8.57	2
15:52:51	8.58	1000
15:52:51	8.58	1000
15:52:51	8.58	1600
15:52:51	8.58	2000

BIST Hisse senedi (5 kademe) veya VIOP sözleşmelerinin (10 kademe) anlık olarak derinlik verilerini izleyebilirsiniz (BIST DÜZEY2 lisansa tabidir).

İşlemler ve bekleyen pasif emir kademeleri anlık olarak değişir.

Üst kısımdaki SENET adı yazan yere dokunarak çok kolayca başka bir senedin derinliği çağrılabilir.

Sağ üstteki A/S butonuna basılarak, bu senet için Emir Penceresi Açılır. (portföyde hesap ekli olmalı ve hesaba giriş yapılmış olmalı)

3.4-KADEME ANALİZİ:

Kademe	GARAN	A / S
5		G
1	8.77	287 % 0.00
2	8.76	3381402 % 13.04
3	8.75	9899714 % 38.19
4	8.74	4229378 % 16.31
5	8.73	4680981 % 18.06
6	8.72	3197704 % 12.33
7	8.71	536004 % 2.07

BIST Hisse senetleri ve VIOP sözleşmeleri için, hangi fiyattan ne kadar işlem gerçekleştiğini anlık olarak takip/analiz edebilirsiniz. (BIST Düzey1+ lisans gerektirir.)

Üst kısımdaki butonlarla (5,10,60,S1,S2 ve G) Bu verileri Son 5 Dakika, Son 10 Dakika, Son 60 Dakika, 1.Seans, 2.Seans veya Günlük bazda bakabilirsiniz.

Diğer tüm detay ve analiz pencerelerinde olduğu gibi, ekranın üst kısmında senet değiştirip diğer senetlerin kademe analizini de kolayca yapabilirsiniz.

A/S butonu ile seçili senet için Alış/Satış emri yollayacağınız emir penceresine ulaşırsınız.

3.5-İLİŞKİLİ (FİRMA) HABERLER:

(Yenileme) Bofa Merril Lynch, Türk bankaları için tavsiyelerini güncelledi
--- 2014.06.12 09:24:33
Uluslararası yatırım kuruluşu Bank Of America Merril Lynch tarafından hazırlanan raporda Türk bankacılık sektörü hisseleri için yatırım tavsiyesi ve fiyat hedefleri güncellendi. Raporu göre, büyük bankalarda Akbank, Garanti, Halkbank için Al tavsiyesi belirtilirken Yapı Kredi, İş Bankası ve Vakıf için yatırım tavsiyesinin nötr olduğu aktarıldı.
Değerlendirmede küçük sermayeli bankalarda ise Albaraka tavsiyesinin nötr'den al'a, Bank Asya tavsiyesinin ise al'dan nötr'e revize edildiği bilgisi verildi. Albaraka fiyat hedefi 1.8 TL'den 2.3 TL'ye, Bank Asya fiyat hedefi ise 1.68 TL'den 1.8 TL'ye geldi. Raporu göre,

DirectFN Haber merkezi tarafından hazırlanmış veya KAP-MKK-BIST tarafından yayınlanmış, sembolle ilişkili haberler bu pencerede listelenmektedir.

Fşrmayla ilişkili tüm haberler başlıkları, saat/tarih bilgileri ve hemen altında haberin tam metni aşağıya doğru sıralanır. Tüm haberleri aşağı/yukarı kaydırma yaparak okuyabilirsiniz.

3.6-TEKNİK ANALİZ (GRAFİK):



her piyasadaki her sembolün teknik analizini yapabilirsiniz. iDealCep Teknik analiz modülünde şunları yapabilirsiniz:

- 7 değişik periyotta grafik bakılabilir.
- 14 değişik indikatör ile analiz desteklenir.
- Trend veya Fibonacci Retracement çizilebilir.
- Yakınlaştırma/Uzaklaştırma yapılabilir.
- Barlar üzerinde parmakla dokunarak, veya tek tek barlar üzerinde oklar ile ilerlenebilir.
 - Seçilen her bar için Açılış, Yüksek, Düşük, Kapanış değerleri ve varsa grafik üzerine atılı indikatörün o bardaki değeri ekranda gösterilir.
 - Değerlerin gösterilmesi istenirse engellenebilir.
 - Cihazınızı yatay konuma çevirdiğinizde tam ekran yatay mod kullanım imkanı sunulur.
 - Grafik çizgileri OHLC BAR veya MUM (Candle) şeklinde tercih edilebilir.
 - Tıklanılan nokta için yatay fiyat seviyesi istenirse kullanılır/kaldırılabilir.

Pratik Bilgiler:

- Grafik penceresindeki "G" harfine basılarak, Gün dışındaki diğer periyotlar çağrılabilir. (1,5 ve 60 Dakika, Günlük, Haftalık, Aylık ve Yıllık periyotlarda grafik bakılabilir.
- Grafik üzerindeki "I" harfine basılarak, kullanılacak indikatörlere ulaşılabilir. iDealCep kullanıcılarına aşağıdaki indikatörleri sunmaktadır;



Bir indikatörü grafik üzerinden kaldırmak için bu menüyü açıp, "Hiçbiri" satırını tıklamak yeterlidir.

- Kullanılan İndikatörlerin renk, periyot vs gibi parametreleri kullanıcı tarafından değiştirilebilir. Örnek olarak MA (Hareketli Ortalama) indikatörü parametre değiştirme penceresi aşağıda gösterilmiştir.



Yöntem ve renk alanlarına dokunduğunuzda karşınıza seçenekleri sunan ekranlar gelecektir. Periyotlar doğrudan klavye üzerinden girilir ve Kaydet denildiği anda seçimler grafiğe uygulanır.

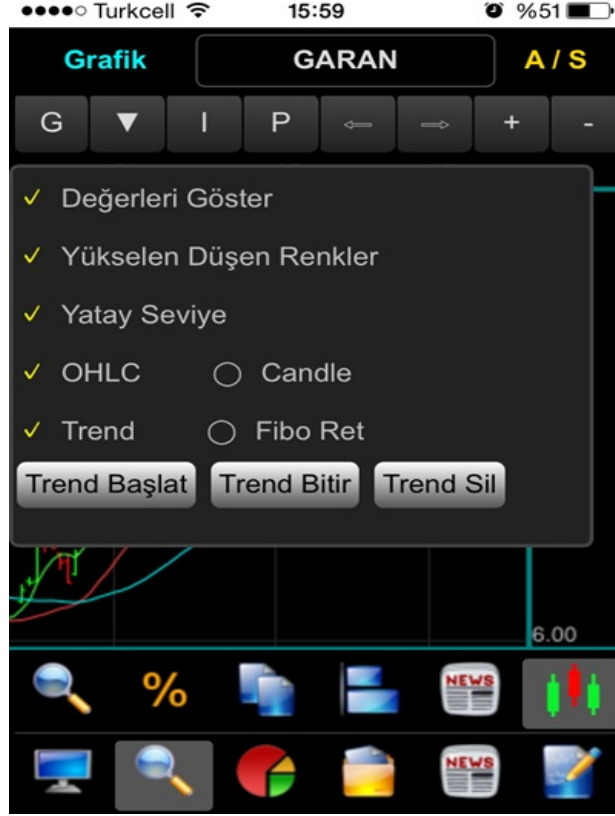
Aşağıdaki resimde, yandaki seçimlerin Günlük periyotta, XU100 grafiğine uygulanmış halini (cihazın yatay konumu için) gösterilmiştir.



- Grafik üzerindeki sağ-sol oklarla barlar üzerinde hareket edilir.
- Grafik üzerindeki "+" ve "-" butonlarıyla yakınlaştırma ve uzaklaştırma yapılır.
- Grafik üzerinde bir noktaya parmağınızı dokunup, hiç kaldırmadan parmağınızı sağa/sola oynatarak da yakınlaştırma/uzaklaştırma (sıkıştırma/açma) yapabilirsiniz.

Grafik Seçenekleri ve Trend Çizme:

- Grafik üzerindeki ÜÇGEN şeklinde butona bastığınızda, bazı kullanıcı tercihlerini ve trend çizim satırlarını göreceksiniz.



Trend çizmek için, önce trendin başlangıç noktasını istediğiniz bar'a dokununuz. (Barı parmakla yakalamak zor oluyorsa, sağ/sol oklarla ilerleyebilirsiniz.)

Daha sonra bu menüden TREND BAŞLAT satırına basın.

Trendin ikinci (bitiş) noktasına da grafik üzerinde dokunduktan sonra, menüdeki TREND BİTİR butonuna basın. Trend çizilecektir. Çizdiğiniz trend siz onu silmedikçe grafiğinizde kayıtlı kalır. Programdan çıksanız dahi, sonraki girişinize aynı sembolün grafiğini açınca trend (yada Fibonacci) karşınıza gelecektir.

Trendi silmek için, yanda görülen menüden TREND SİL butonunu tıklamak yeterlidir.



Günlük GARAN hisse senedi üzerinde çizdirilmiş Fibonacci Düzeltme Seviyeleri..

4.ANALİZLER (TAKAS,DAĞILIM, SERMAYE ARTTIRMALARI):

Ana ekranda PASTA şeklinde ikon, BIST senetleri için analiz tablolarına ulaşmanızı sağlar. Bu ikona basıldığında Ekrana ikinci bir ikon satırı gelir.

TakasPozs-TakasDeğışm-Dağılım-Kurumİşlemleri-SermayeArttırmaları



4.1-TAKAS ANALİZLERİ:

Aşağıdaki resimde, sol taraftaki pencere 13 Haziran 2014 Saat 13:00 itibariyle GARAN hisse senedine sahip MKK üyelerinin listesini , sağ taraftaki pencere ise, GARAN hissesi bakiyeleri BİR ÖNCEKİ GÜN'E GÖRE EN FAZLA ARTAN kurumların listesini (ve ilk 5 kurumun pasta dağılımını) göstermektedir.

Takas Pozisyonları değışimleri, Önceki GÜN'E, Önceki HAFTA'YA, Önceki AY'A ve Önceki YIL'A göre bakılabilir. ALANLAR pozisyonlarını arttıranlar, SATANLAR ise pozisyonunu azaltanlar anlamındadır.



1.Resim: Takas

2.Resim: Takas Pozisyonları Değışimi

4.2-BIST GÜN SONU VERİLERİ (ARACI KURUM DAĞILIMLARI VE İŞLEMLERİ):

BIST, hisse senetleri piyasasında gün içinde gerçekleşen tüm işlemlerin ALICI ve SATICI taraf bilgilerini günün sonunda yayınlamaktadır. (Gün Sonu lisansı gerektirir)

Yayınlanan bu alıcı/satıcı bilgiler, DirectFN tarafından elde edilen bazı analizler ile kullanıcılara sunulmaktadır. Bu analizlerin en popüler olanı ARACI KURUM DAĞILIMI (yada pasta) adıyla bilinendir.



Yandaki resim, 11 Haziran 2014 günü için, GARAN hisse senedinde NET BAZDA EN ÇOK ALIM YAPAN kurumları (ilk 5 kurum) gösterir.

- Tabloda, NET ALINAN lot miktarı, alınan net miktardaki her bir lotun maliyeti ve kurumun diğer işlemleri arasında bu hisse senedinin payı (yüzde) gösterilmektedir.
- Ekranın üst kısmındaki butonlarla, son 2,3,4,5 veya 10 günün verileri (kümülatif olarak hesaplanıp gösterilir) takip edilebilir.
- Dağılım penceresinden çıkılmadan, üstteki senet kutusuna basılarak, başka bir senedin dağılımına hızlıca ulaşılabilir.
- En üstteki A/S butonuna basılırsa, söz konusu senede emir girme penceresi açılır.

- Sağ taraftaki resim ise, yine aynı gün yayınlanan Gün Sonu bilgilerine göre, GARAN hisse senedinde EN ÇOK ALIM YAPAN (net bazda değil) kurumların listesi, yüzdeler ve maliyetler tablo olarak sunulmuştur.
- Dağılım ekranında olduğu gibi son X gün verilerine kümülatif bakılabilir.
- SATANLAR listesine geçilebilir.
- Senet ismi değiştirilerek, hızlıca diğer senetlerin verilerine bakılabilir.
- AL/SAT emir penceresi açılabilir.



4.3- SERMAYE ARTTIRIMLARI:

Srm.Artış		GARAN		A/S	
Tarih	21.04.2014				
Bedelli	0.0000				
Bedelsiz	0.0000				
Temettü	10.1200				
Oran	1.0127				
<hr/>					
Tarih	06.05.2013				
Bedelli	0.0000				
Bedelsiz	0.0000				
Temettü	14.2000				
Oran	1.0135				
<hr/>					
Tarih	28.05.2012				
Bedelli	0.0000				
Bedelsiz	0.0000				

- Analizler menüsündeli son pencere Sermaye Arttırmaları ekranıdır. Bu pencerede seçili BIST Hisse senedinin son 5 YIL içinde yaptığı Bedelli/Bedelsiz Sermaye Arttırmaları, Temettü Ödemeleri ve bölünme oranları listelenir.
- Diğer tüm pencerelerde olduğu gibi, pencere üstünden diğer senetlere geçiş yapılabilir.
- A/S butonuna basılarak senet için AL/SAT emri verilecek emir penceresine geçilebilir.

5.HABERLER:

Getir	
**TCMB Kapanış Kurları: Dolar 2.1058/2.1096 TL, Euro 2.8486/2.8538 TL, Parite 1.3528 USD	--- 15:58:13 --- 2014.06.12
KAP *** EMLAK KONUT GAYRİMENKUL YATIRIM ORTAKLIĞI A.Ş. *** EKGYO *** Özel Durum Açıklaması (Genel)	--- 15:58:04 --- 2014.06.12
(Yenileme) Bankacılık sektörü kredi hacmi geriledi	--- 15:57:56 --- 2014.06.12
Dünya Bankası Büyüme Raporu Analizi (ATIG Menkul)	--- 15:56:01 --- 2014.06.12

DirectFN Haber merkezi tarafından yurtiçi ve yurtdışı haber ajansları ve kaynaklardan derlenen, katılan basın toplantılarından, yapılan röportajlardan, KAP, BIST ve MKK resmi duyurularından tüm haberler bu menüden açılan haber penceresinden anlık olarak takip edilebilir.

- Haber penceresinde haberlerin başlıkları, tarih ve saat bilgileri gösterilir. Haberin tüm metninin okumak için başlığa dokunmak yeterlidir.
- Haber detayına girdikten sonra, ekrana tekrar dokunarak haber ana ekranına dönlür.
- Ekranın üst kısmındaki kutuya bir kelime girilerek haber araması/filtreleme yapılır. (filtreyi yazıp GETİR butonuna basmak gerekiyor)
- Uygulanmış filtrenin kaldırılması için Filtre kutusunun boş bırakılıp **Getir** butona basılması yeterlidir.
- BIST Düzey1 lisansı sahibi olmayan kullanıcılar KAP haberlerini göremezler.

6.DİĞER ANALİZLER:



Ana sayfadaki çanta şeklindeki ikona basıldığında, ana piyasa ve analiz ekranları dışında sunulan tüm veri pencerelerine ulaşılabilir. DİĞER isimli bu menüde aşağıdaki veri pencereleri yer alır;



- **KAPALIÇARŞI:** Döviz bürosu ve Kuyumculara yönelik, formüllerle hesaplanan altın çeşitleri dahil çok sayıda döviz, altın verisi bu sayfada toplu olarak yayınlanır.

- **TAKVİM:** Dünya ekonomik veri açıklama takvimi. Ülke, açıklanacak veri, Önceki değer, Beklenti ve önem derecesi tablo olarak (haftalık) yayınlanır.

- **SERMAYE GENEL:** BIST hisse senetlerinin tamamının son 2 yıl içindeki sermaye artırımları tablosudur.

- **PIYASA GÖRÜNÜM:** Türkiye ve Dünya finans piyasalarındaki önemli bazı veriler tek bir tabloda gösterilir. Birbirine karşı performanslarını

daha kolay takip edebilirsiniz.

- **BIST GÖRÜNÜM:** BIST hisse senetlerinin kaç tanesi değer kazandı, kaç tanesi değer kaybetti, kaç tanesinin değeri aynı kaldı.? Pasta görünümlü bilgi ekranıdır.
- **KURUM İŞLEM:** BIST tarafından yayınlanan gün sonu verilerine göre, en çok işlem yapan Kurumların listesini verir. (gün sonu lisansı gerektirir.)
- **KURUM TAKAS:** Aracı Kurumlar bazında TAKAS dökümleri bu pencereden bakılır.
- **SIRALI LİSTELER:** Bazı verilerin, tüm senetler için olan değerleri tek bir listede gösterilir. Sıralı listeler altından aşağıdaki veri tipleri için sorgu yapılır;
 - Para Giriş Çıkışı (Girişler, Çıkışlar ve NET olarak üç ayrı liste)
 - Net Kar (son dönem bilançolara göre)
 - Piyasa Değeri
 - F/K Oranları
 - Öz Sermaye
 - Ödenmiş Sermaye
 - Seans Getiri
 - Gün Getiri
 - Bu Hafta Getiri
 - 1 Hafta Getiri
 - Bu Ay Getiri
 - 1 Ay getiri
 - 3 Ay Getiri
 - 6 Ay Getiri
 - Bu Yıl Getiri
 - 1 Yıl Getiri

Böylece mesela, son 3 ay içinde en fazla prim yapmış şirket hangisi, F/K oranı en iyi durumda olan şirketler hangileri gibi sorguları hızlıca yapabilirsiniz.

No	Senet	Net Kar
1	ISATR	815,390,000
2	ISBTR	815,390,000
3	ISCTR	815,390,000
4	GARAN	760,330,000
5	AKBNK	651,463,000
6	KCHOL	562,103,000
7	HALKB	530,381,000
8	TUPRS	511,209,000
9	YKBNK	486,980,000
10	EREGL	432,377,000
11	ALTIN	428,036,620
12	SAHOL	403,174,000
13	TTKOM	383,990,000
14	EKGYO	383,754,000
15	VAKBN	373,614,000
16	TCELL	360,638,000

7.PORTFÖY:

DirectFN iDeal Cep uygulaması entegre Portföy modülü içerir ve anlaşmalı aracı kurumların müşterilerine, uygulama üzerinden hesaplarına erişim ve işlem yapma olanağı sunar. Alım/Satım yapmak oldukça hızlı, kolay ve pratiktir. Ana menüdeki PORTFÖY ikonuna basıldığında karşınıza gelen işlem kuralları bildirimini okuyup onayladıktan sonra hesap bilgilerinizi ekleyip hemen işlem yapmaya başlayabilirsiniz.

Hisse	Miktar	Maliyet	Tutar	K/Z
ALNTF	0.47	1.79	0.82	-0.02
ARSAN	1	1.75	1.70	-0.05
DYHOL	3	0.48	1.41	-0.03
PETKM	92	3.08	281.52	-1.87
SAHOL	2	10.25	20.20	-0.30
THYAO	1	7.18	6.92	-0.26
TTKOM	1	6.15	6.29	0.14

Toplam Portföy Değeri 1489.55
T+0 428.87
T+1 428.87
T+2 428.87
Kredi Toplamı 0
İşlem Limiti 3730.61

Hesabınıza giriş yaptığınızda BIST POZİSYONLAR sayfası ekrana gelir. Burada sahip olunan senetler ve detay bilgileri (adet, maliyet, TL Tutarı ve anlık Kar/Zarar miktarı) ve hesabınızın detayları (limitleriniz, bakiyeniz, kredi durumunuz, toplam portföy değerinizi vs) görüntülenir.

Ekranın sol üst köşesinde hesabınızın (varsa) alt hesapları listelenir.

BIST POZİSYONLAR satırına tıklayarak diğer portföy menülerini seçebilirsiniz. Portföyde şu 4 ana sayfa vardır;

- **BIST POZİSYONLAR**
- **BIST EMİRLER**
 - Bekleyen
 - Gerçekleşen
 - İptaller
- **VIOP POZİSYONLAR**
- **VIOP EMİRLER**
 - Bekleyen, Gerçekleşen, İptaller

BIST EMİRLER – VIOP EMİRLER SAYFASI:

Hisse	A/S	Miktar	Fiyat	Süre
DOHOL	A	1	0.79	SEA
GARAN	A	1	8.40	SEA
SAHOL	S	2	10.80	SEA

Emir Sil İyileştir

EMİRLER sayfasında o gün içinde borsaya iletmış olduğunuz tüm emirleri listeleyebilirsiniz. Bekleyenler, Gerçekleşenler ve İptal edilenler şeklinde 3 kategori bulunmaktadır.

Herhangi bir "bekleyen" emrin üzerine dokunup EMİR SİL veya İYİLEŞTİR diyerek emri silebilir veya iyileştirebilirsiniz.

Ekranın üst kısmındaki A/S butonuna basarak yeni bir emir vermek için emir penceresi açabilirsiniz.

NOT: BIST Pozisyonlar sayfasındayken, boş bir emir penceresi açmak için ekranın ortasına dokunup A/S demeniz yeterli. Portföyünüzde olan bir senedin (aynı miktarla almak veya satmak için) KODUNA dokunup A/S denilirse, gelen emir penceresinde senet seçilen senet, miktar ise sahip olunan miktar kadar yazılı gelir.

YENİ EMİR GİRİŞİ – EMİR İYİLEŞTİRME/SİLME:

DirectFN iDeal Cep uygulamasında bir hisse senedi veya VIOP koduna emir girişi yapmak son derece kolaydır. Hemen hemen her ekranda (detay pencereleri, analiz ekranları, portföyün tüm menüleri) ekranın üst kısmında A/S butonları yer alır. Bu butonlar yeni bir emir penceresi açar. (analiz ve detay ekranlarından A/S yapılırsa, emir verilecek senet, ilgili pencerede detayı yada analizi açık olan SENET'tir.)

- Sağ tarafta ise bir emir iyileştirme penceresi gösterilmiştir. Emriniz için yeni fiyat veya miktarı yazıp İYİLEŞTİR butonuna basmanız yeterlidir.

NOT-1: Kullanıcı, portföye eklediği hesaba ait bilgileri (kurum, hesap no ve parola) hatırla diyebilir. Uygulamaya her girişte bu bilgiler dolu olarak gelir ve sadece şifre girip bağlan demek gerekir.

NOT-2: Kullanıcı, hesabının şifresinin de sürekli hatırlanmasını isteyebilir. Bu durumda iDealCep uygulaması açılır açılmaz otomatik olarak hesabınıza da giriş yapılır.

Yanda bir emir penceresi ekranı bulunmaktadır.

- SENET kodu yazan yere bazıldığında “otomatik tamamlama özelliği” senet listesinde yazarak yada seçerek senet değiştirilebilir.
- Fiyat Kutusuna basılıp değer yazılmaya başlandığı an (veya yandaki aşağı OK işaretine basılınca) senet için uygun fiyat adımları listelenir.
- Açığa Satış seçeneği, açığa satış yetkisi olan kullanıcılarımız içindir.
- AKTİF kutusu işaretlenirse, emir piyasa fiyatından gönderilir.